

Montageanleitung

Bodenrahmen Standard





Art.Nr.: 216-008-150 - 1,5 m Auslage

Art.Nr.: 216-008-200 - 2,0 m Auslage



Zubehör für 1 Paar

Pos.Nr.	Teil	Stck.	Bezeichnung	Anmerkung
2		4	Gelenk	Für Bodenrahmen
3		8	Nutestein doppelt M8	
4		16	Unterlegscheibe DIN 9021 - M8	
5		16	Federring DIN 127 - M8	
6		16	Sechskantschraube DIN 933 - M8x16	
7		4	Sechskantschraube DIN 931 - M6x60	Für Bodenrahmen
8		8	Unterlegscheibe DIN 125 - M6	Für Bodenrahmen
9		4	Sechskantmutter DIN985 - M6	Für Bodenrahmen
10		8	Schutzkappe M6	Für Bodenrahmen

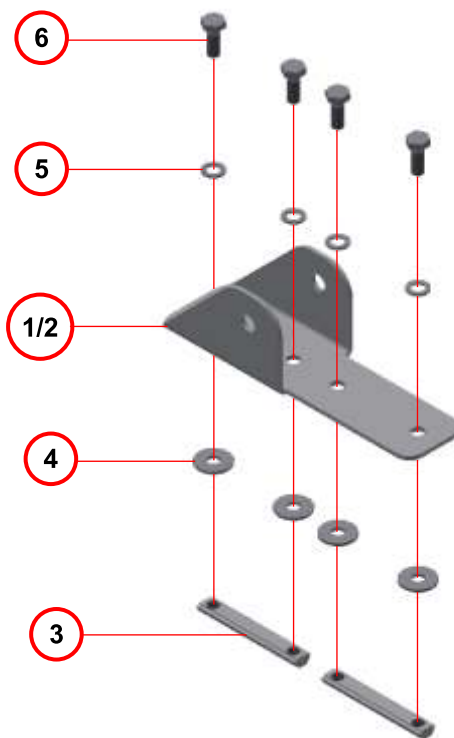
11		4	Holm Ø43mm aus Stahl	Verbindung durch Schrauben
12		2	Bodenrahmenrohr Ø43mm aus Stahl	Verbindung durch Schrauben
13		8	Sechskantschraube DIN 933 - M8x8	Für Bodenrahmen
14		2	Klettband	

Wartungshinweise

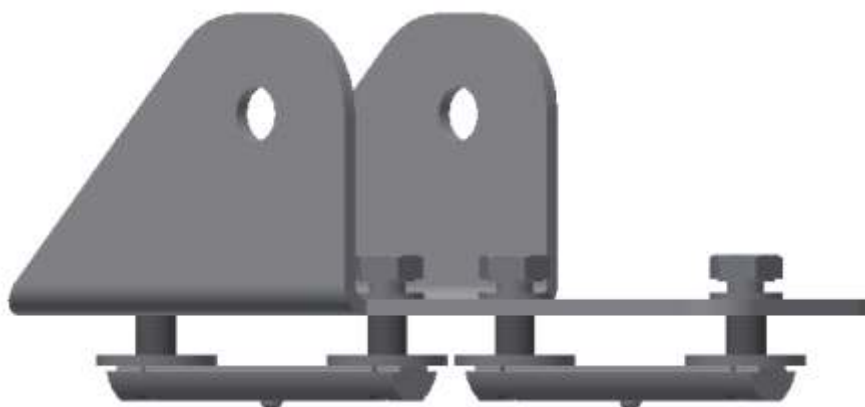
- Einmal im Monat müssen die Schraubverbindungen überprüft werden und eventuell wieder festgezogen werden.
- Regelmäßige Kontrolle auf Schäden und Bruchstellen.

Arbeitsschritte zur Montage

Wichtig: Legen Sie Ihr Tor vor der Montage des Bodenrahmenscharniers auf den Boden.

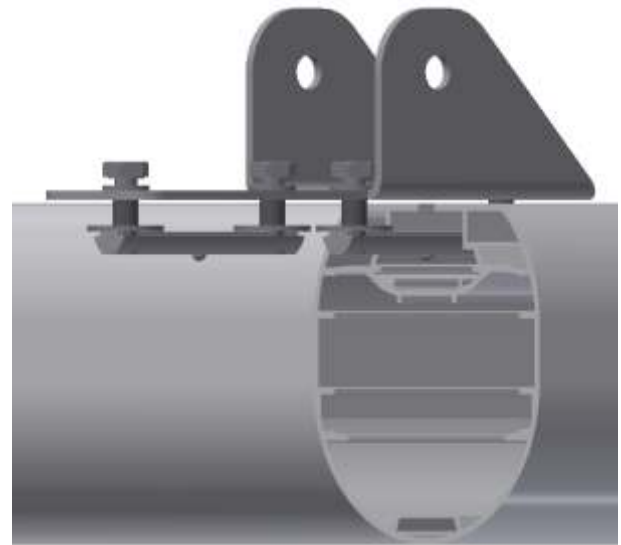
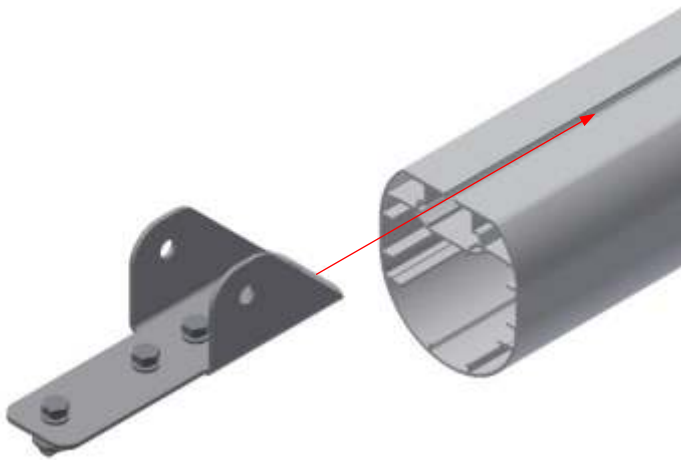


Explosionsdarstellung Gelenkbefestigung



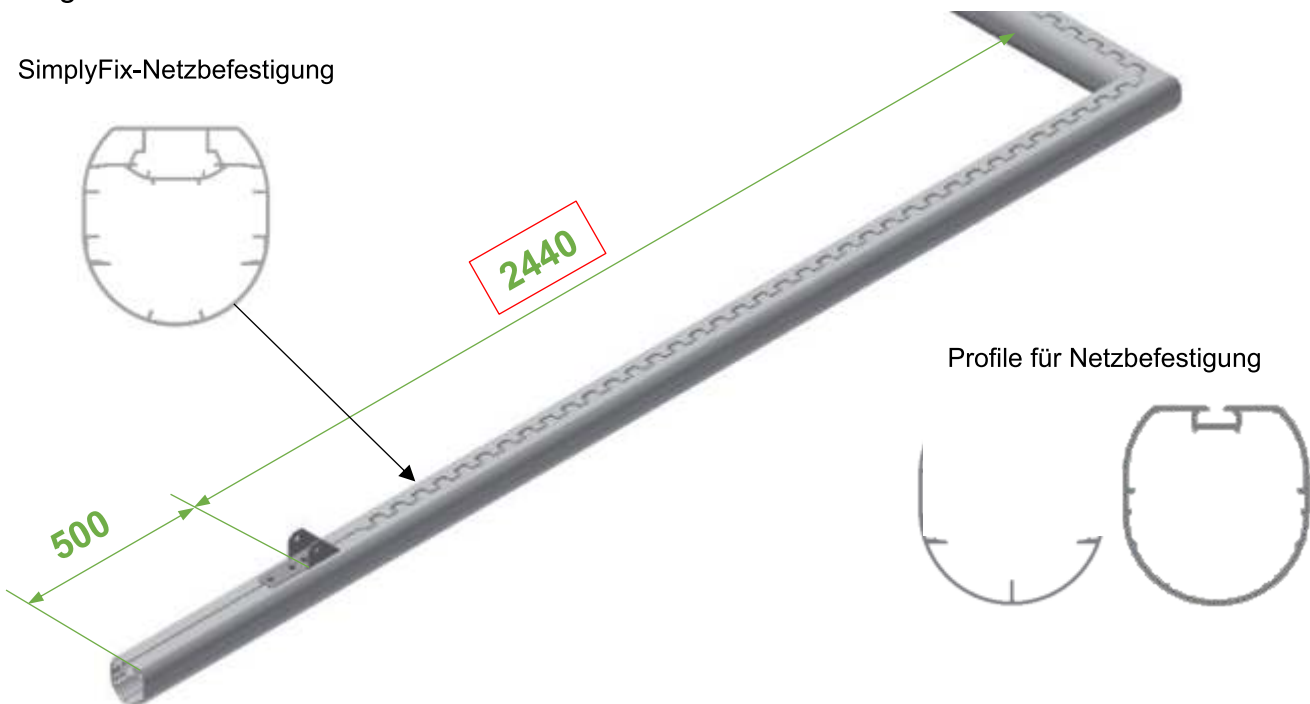
1. Die Sechskantschrauben (6) durch die Federringe M8 (5), das Gelenk (1/2) und die Unterlegscheiben M8 (4) lose in die Nutensteine doppelt M8 (3) schrauben.

Hinweis: Die Unterlegscheibe M8 (4) nur bei Toren mit SimplyFix-Netzbefestigung verwenden



- 2.** Die vormontierten Gelenke auf die Torpfosten schieben.
Hierbei liegen die Gelenke (1/2) auf den Pfosten auf und die Unterlegscheiben M8 (4) und die Nutensteine doppelt M8 (3) werden in die Nut des Profils geschoben.

SimplyFix-Netzbefestigung

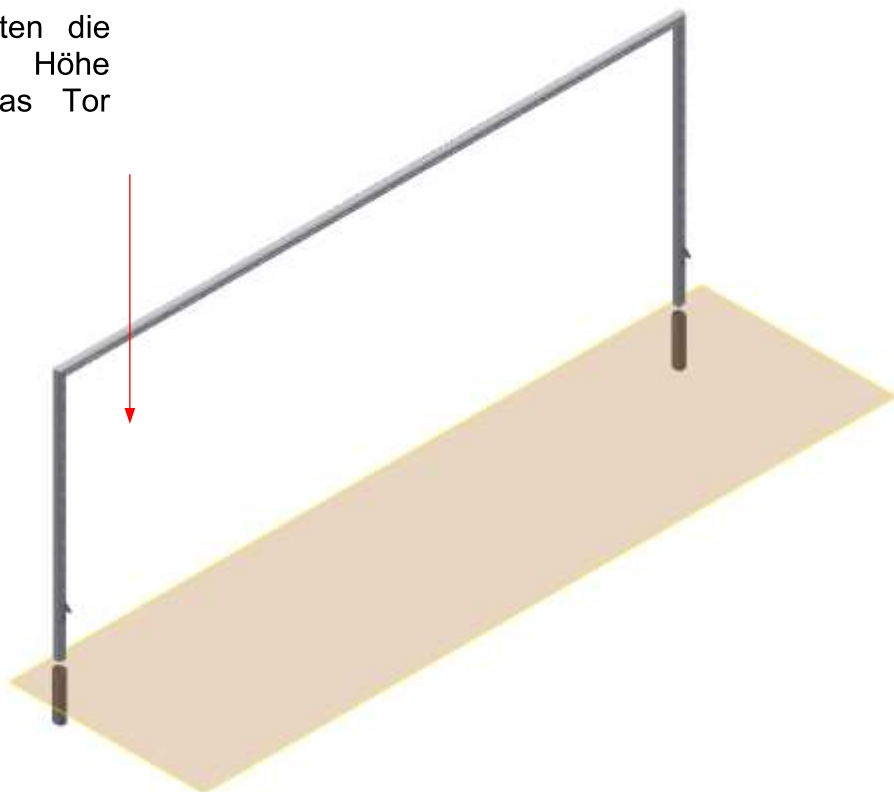


- 3.** Die Gelenke (1/2) soweit auf den Pfosten schieben, bis der Abstand von Unterkante Gelenkflügel zur Unterkante Torlatte 2440mm beträgt.

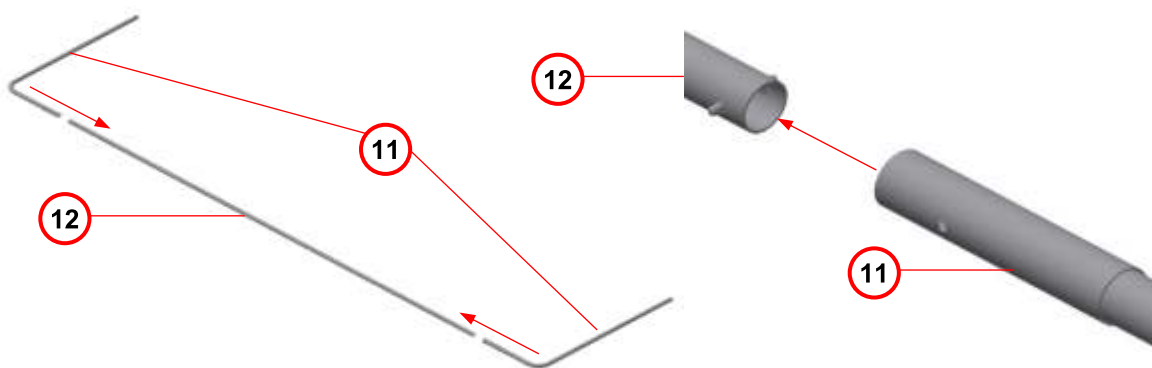
- 4.** Die Sechskantschrauben (6) festziehen.

Hinweis: Die Unterlegscheibe M8 (4) nur bei Toren mit SimplyFix-Netzbefestigung verwenden

5. Nachdem an beiden Torpfosten die Gelenke in der richtigen Höhe angebracht wurden, kann das Tor aufgestellt werden.

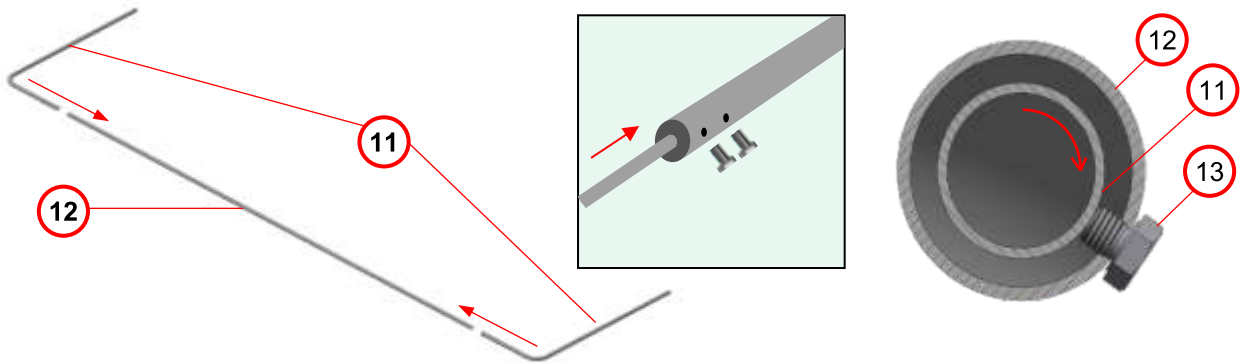


Zusammenbau des Aluminium-Bodenrahmens (Rohr-Ø 50mm):

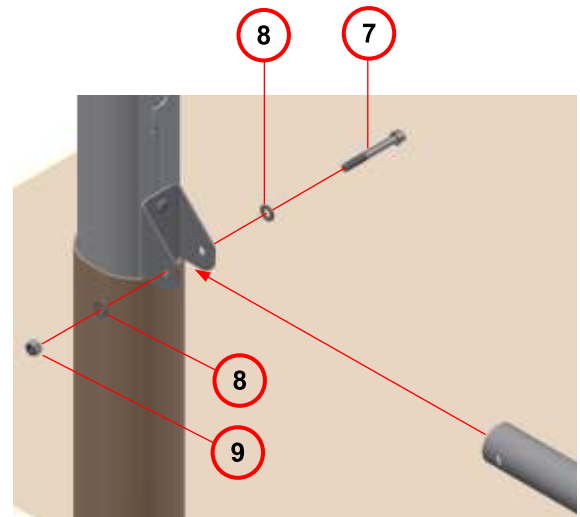
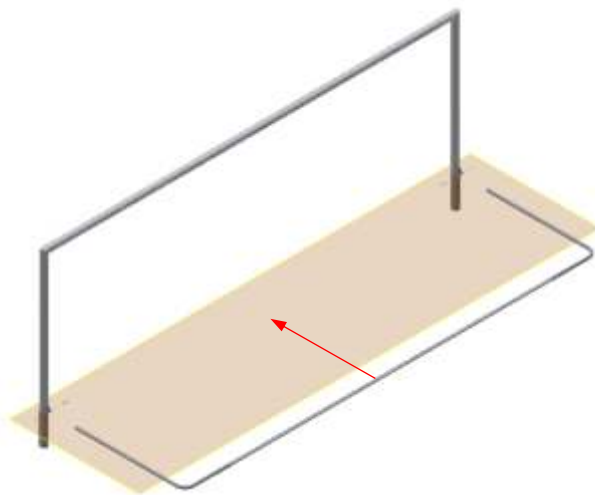


6. Als Nächstes den Bodenrahmen zusammenstecken.
Hierfür die Stifte am Bodenrahmenrohr (12) zusammen drücken und die Holme (11) auf das Bodenrahmenrohr (12) schieben, bis die Stifte in den Bohrungen der Holme (11) einrasten.

Zusammenbau des Stahl-Bodenrahmens (Rohr-Ø 43 / 34mm):



7. Als Nächstes den Bodenrahmen zusammenstecken. Hierfür die Holme (11) in das Bodenrahmenrohr (12) schieben und mit zwei Sechskantschrauben M8x8 (13) sichern.



8. Den Bodenrahmen in die Gelenke (1/2) schieben und mit den Zylinderschrauben M10x80 (7), den Unterscheiben M10 (8) und den Sechskantmutter M10 (9) sichern. Die Zylinderschrauben M10x80 (7) werden von der Tor Innenseite durch die Bohrungen der Gelenke (1/2) und des Bodenrahmens gesteckt.

9. Die Schutzkappe M10 (10) auf die Sechskantmutter M10 (9) drücken.

Hinweis: Das am Bodenrahmen befindliche Klettband (12) dient zur Arretierung des Bodenrahmens im hochgestellten Zustand.

10. Die Beton-Leine nahe des Torpfostens am Bodenrahmen verknoten und die Beton-Leine durch jede Masche des Netzes fädeln und dabei um den Bodenrahmen wickeln.

11. Am anderen Ende des Bodenrahmens die Beton-Leine am Bodenrahmen verknoten.